



Orientuj się lokalnie

KOMUNIKAT STARTOWY

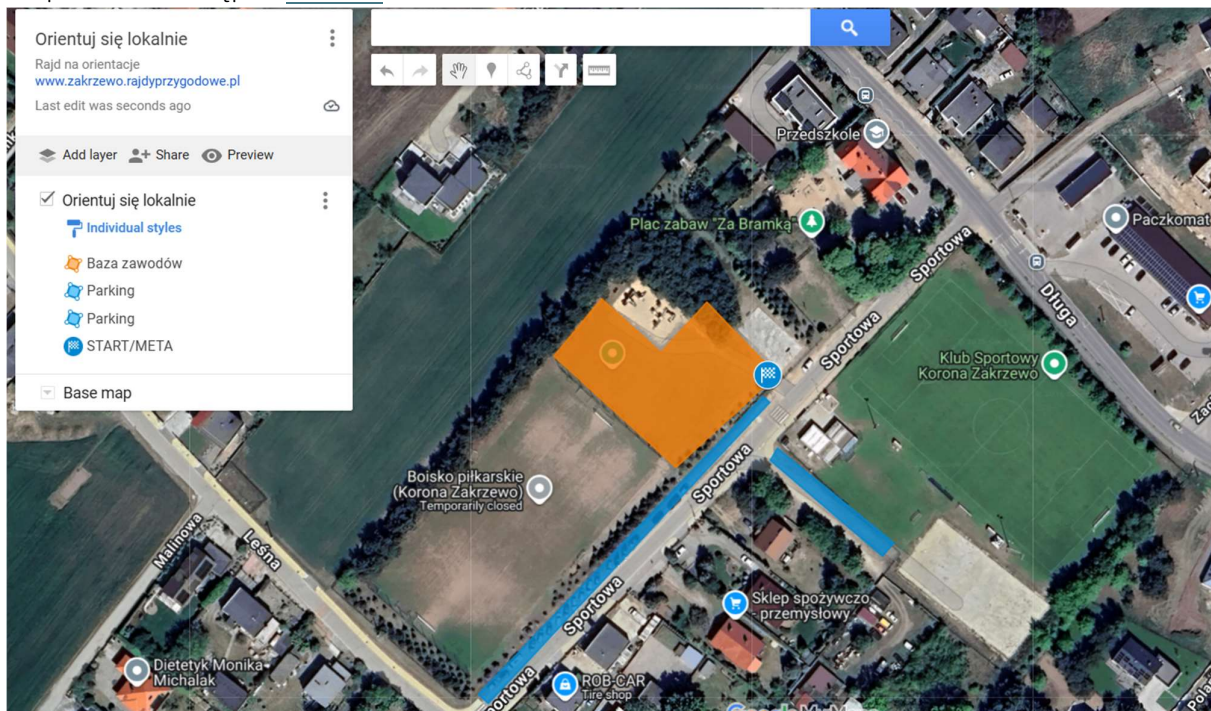
Organizator

Klub Rajdów Przygodowych

Baza zawodów

Bazą zawodów teren otwarty w sąsiedztwie palcu zabaw przy ulicy Sportowej w Zakrzewie.
Baza zawodów będzie czynna w sobotę 18.10.2025 w godzinach 09:00 – 15:00.

Mapa online dostępna [TUTAJ](#)



Program w dniu zawodów

09:00 otwarcie biura zawodów, wydawanie pakietów startowych

09:45 odprawa, extra niespodzianka i rozdanie map

10:00 start trasy

14:00 limit czasu

15:00 zamknięcie bazy zawodów

Odprawa i start

Odprawa przed startem będzie o 9:45. Zaplanujcie sobie czas tak, żeby na spokojnie odebrać pakiet startowy i być gotowym o 9:45. O tej godzinie omówimy jak będzie przebiegał przebieg rajdu i dopowiemy na wszelkie wątpliwości. Co ważniejsze, mamy też dla Was niespodziankę, gdzie każdy będzie równie szanse żeby coś wygrać jeszcze przed startem!

Potwierdzanie punktów kontrolnych (System SI)

Potwierdzenie pobytu na punkcie będzie następowało poprzez chipy SI (dostarczonym przez organizatora), dzięki którym już na mecie dowiecie się jak wam poszło i czy udało się zaliczyć wszystkie punkty kontrolne.



Wyniki waszych zmagania z trasą oraz współzawodnikami możecie sprawdzić pod linkiem podanym poniżej

Live Results
Orientuj się lokalnie

<https://si.events/iro4-3332>

Trasa

Trasa rajdu przebiegać będzie po Zakrzewie i okolicach.

Dystans: 19 km

Limit: 4 godziny

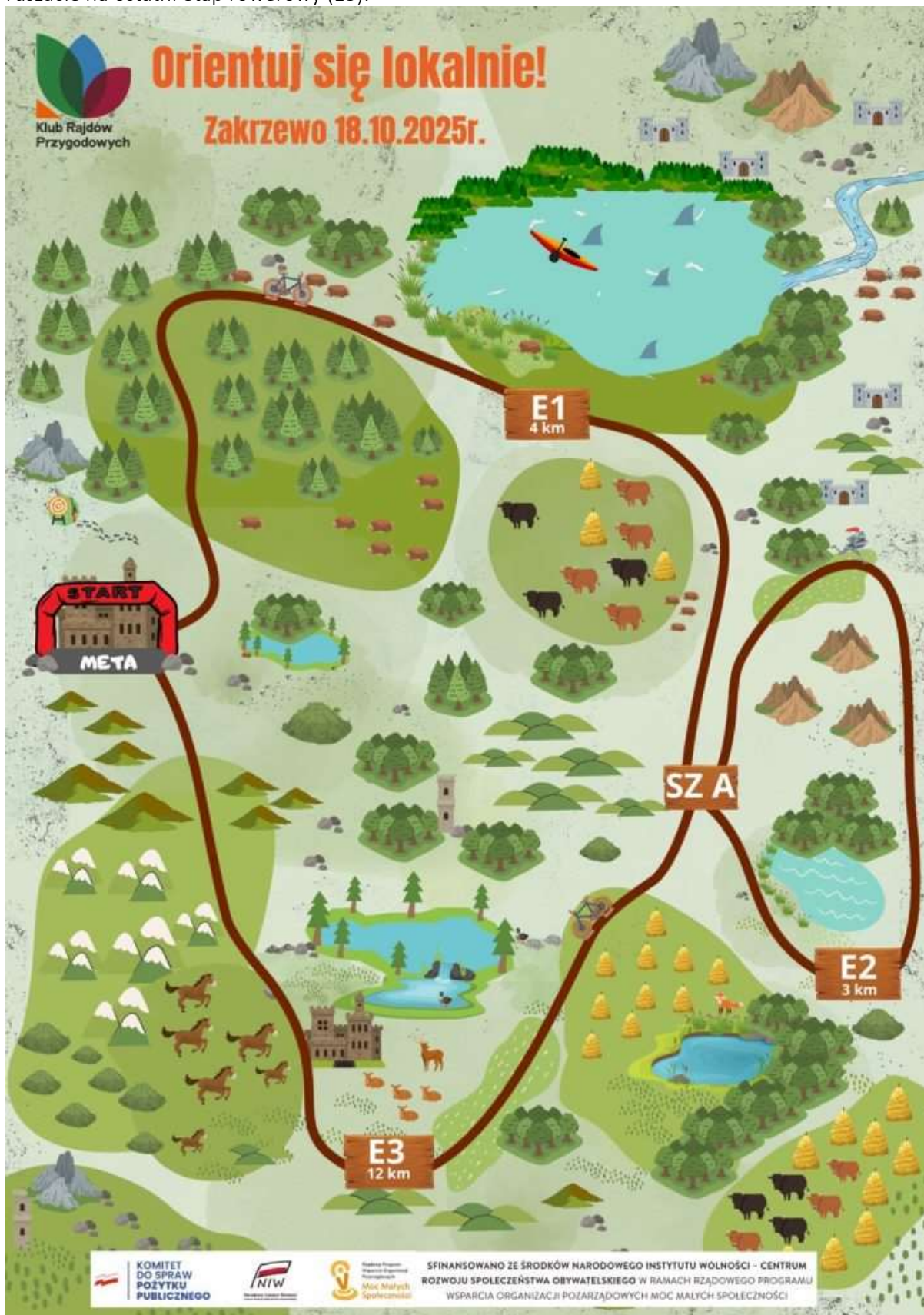
Trasa jest podzielona na etapy:

Etap 1 – rowerowy, 4 km, 2 punkty kontrolne, mapa topograficzna w skali 1:25 000, kolejność zaliczania punktów obowiązkowa

Etap 2 – pieszy, 3 km, 9 punktów kontrolnych, mapa BnO Zakrzewo w skali 1:7500, kolejność zaliczania punktów dowolna

Etap 3 – rowerowy, 12 km, 5 punktów kontrolnych, mapa topograficzna w skali 1:25 000, kolejność zaliczania punktów obowiązkowa

Strefa zmian A (SZ „A”) - po pierwszy etapie rowerowym docieracie do strefy zmian A. Tutaj będzie na was czekać obsługa strefy, która przypilnuje Wasze rowery i przekaże wam mapę „BnO Zakrzewo” na etap pieszy. Po skończonym etapie pieszym wracacie w to samo miejsce, zabieracie rowery i wyruszacie na ostatni etap rowerowy (E3).



Posiłek

Posiłek po zawodach będzie wydawany w bazie zawodów od godziny 12:00. Do wydania posiłku niezbędne będzie okazanie numeru startowego. Na miejscu będzie również dostęp do wody, wrzątku, kawy czy herbaty – pojemnik na napoje (np. kubek) należy posiadać we własnym zakresie. Dodatkowo przygotujemy do Was słodkie małe co nieco.

Klasyfikacja końcowa

O miejscu w klasyfikacji decyduje liczba potwierdzonych punktów kontrolnych. W przypadku takiej samej liczby potwierdzonych punktów kontrolnych o miejscu decyduje czas.

Do zobaczenia w sobotę!



SFINANSOWANO ZE ŚRODKÓW NARODOWEGO INSTYTUTU WOLNOŚCI – CENTRUM
ROZWOJU SPOŁECZEŃSTWA OBYWATELSKIEGO W RAMACH RZĄDOWEGO PROGRAMU
WSPARCIA ORGANIZACJI POZARZĄDOWYCH MOC MAŁYCH SPOŁECZNOŚCI